

04/07/2022

# Partage d'expérience

## Atelier #1 du Groupe Genre du LabODD

*Sharing experience*  
*SDG Project – LabODD Gender Workshop #1*



# Notre mission



Accompagner l'insertion sociale et économique des personnes en situation de grande précarité. Les aider à entreprendre, à accéder à l'énergie et à s'adapter au changement climatique pour s'émanciper.

*Support the social and economic development of very deprived communities. Empower people to create businesses, access energy and adapt to climate change.*



*Microfinance*

**MICROFINANCE  
SOCIALE**



*Agribusiness*

**AGRO-  
ENTREPRENEURIAT**



*SME Creation*

**CRÉATION TPE  
& INSERTION PROF.**



*Access to Energy*

**ACCÈS À  
L'ÉNERGIE**



**EPARGNE**

**MICROCREDIT**

**FORMATION**

**CREDIT IN FINE**

**FORMATION AGRO**

**STOCKAGE**

**COACHING**

**FORMATION**

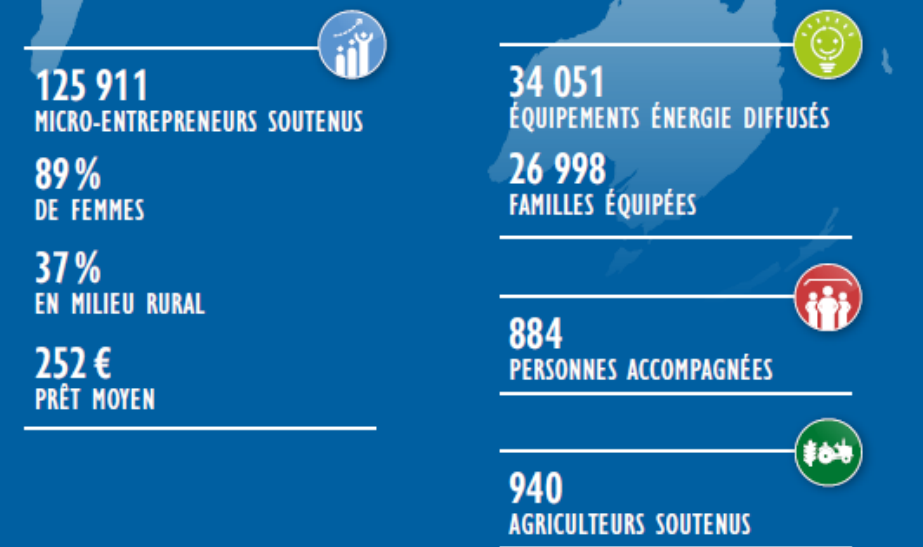
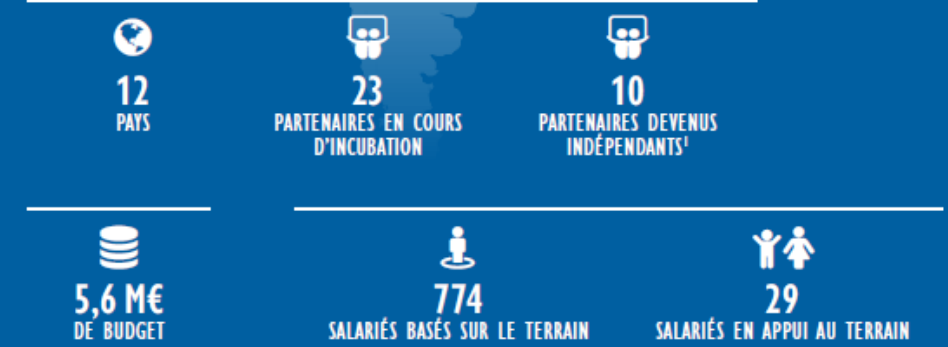
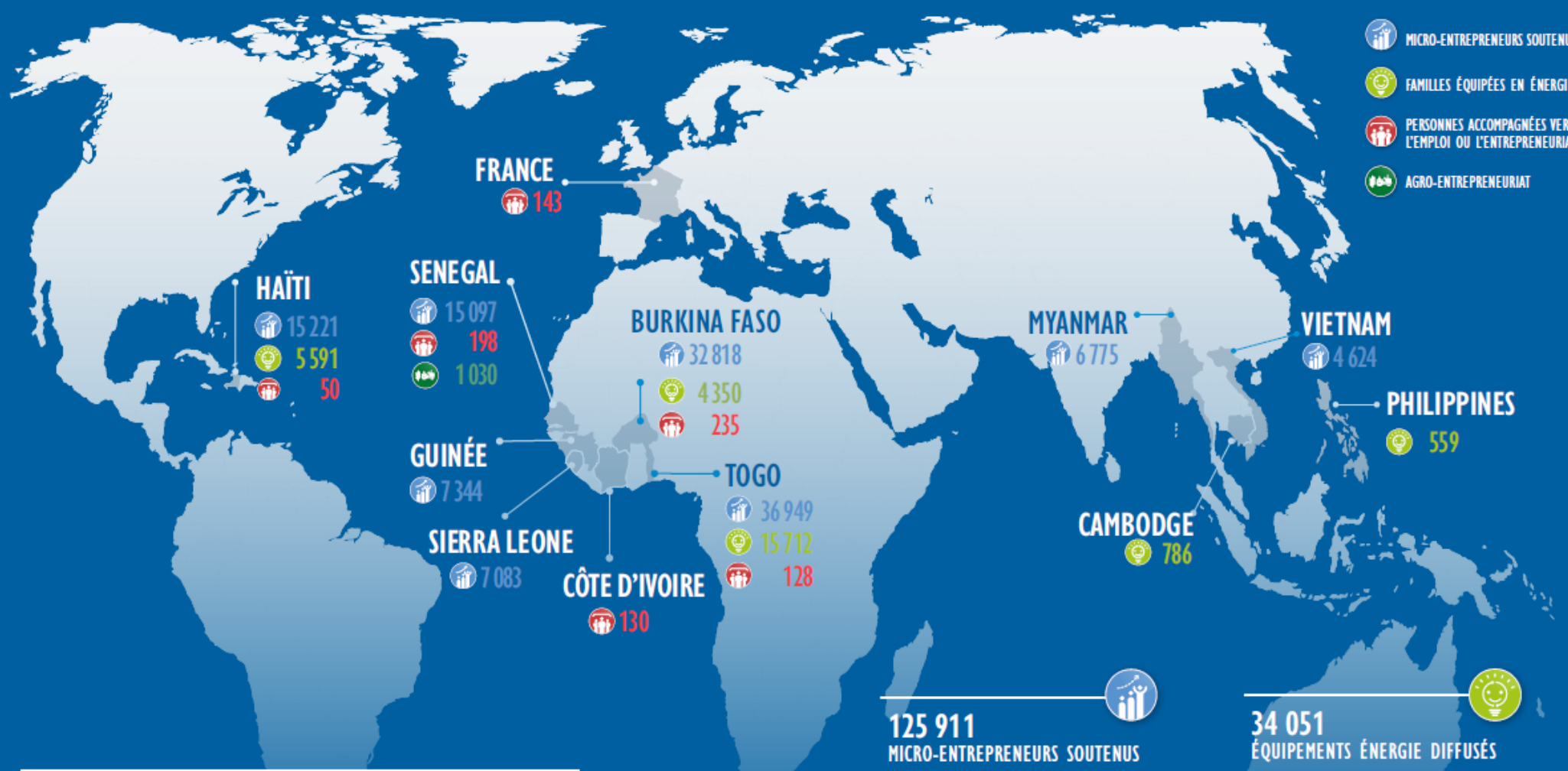
**INCUBATION**

**LAMPES et RECHAUDS**

**MICRO-RESEAUX**

**MICROCREDIT**

-  MICRO-ENTREPRENEURS SOUTENUS
-  FAMILLES ÉQUIPÉES EN ÉNERGIE
-  PERSONNES ACCOMPAGNÉES VERS L'EMPLOI OU L'ENTREPRENEURIAT
-  AGRO-ENTREPRENEURIAT



<sup>1</sup> Les indicateurs de ces 10 partenaires indépendants ne sont pas comptabilisés sur cette carte ni dans nos chiffres clé.

# Le positionnement d'Entrepreneurs du Monde sur le genre

*English next slide*

- Présenté dans une note de positionnement depuis 2019

- Définition du genre:

« Le **genre** est un concept sociologique qui permet de penser la construction sociale des différences entre le masculin et le féminin, les hommes et les femmes, dans une société donnée et à une époque donnée. Il distingue le sexe biologique (qui est appelé « sexe ») et le sexe social (appelé genre).

Or les attributs associés aux femmes et aux hommes, au féminin et au masculin, ne sont pas mis sur un pied d'égalité. Ainsi, non seulement les différences entre femmes et hommes se construisent socialement, mais elles sont hiérarchisées dans la représentation et dans les faits, au détriment des femmes. »

- Une approche très axée « femmes-hommes », reflet de nos pays d'action
  - Une prise en compte LGBTQI+ dans les pays où ce sujet en est un pour nos équipes locales ou bénéficiaires -> Philippines
- Approche globale et double : dans les aspects organisationnels et opérationnels

# *Entrepreneurs du Monde Gender Positioning*

- *Explained in a Positioning Paper since June 2019*
- *Definition of Gender:*

**Gender** is a sociological concept that allows us to think about the social construction of differences between masculine and feminine, men and women, in a given society at a given time. It distinguishes between biological sex (which is called "sex") and social sex (called gender).

However, the attributes associated with women and men, with feminine and masculine, are not on an equal footing<sup>3</sup>. Thus, not only are differences between women and men socially constructed, they are hierarchical in representations and in facts at the expense of women.

- *A very male/female approach, reflecting our countries of action*
  - *Consideration of LGBTQI+ in countries where this subject is one for our local teams or beneficiaries -> Philippines*
- *Global and double approach: in organizational and operational aspects*

## Exemples de données et d'outils utilisés

1. Application des politiques internes
2. Accès aux services pour les bénéficiaires
3. Réduction des inégalités structurelles
4. Indicateurs consolidés

## *Examples of data and tools*

- 1. Application of internal policies*
- 2. Access to services for beneficiaries*
- 3. Reduction of structural inequalities*
- 4. Consolidated indicators*



# 1 - Application des politiques internes – gestion des plaintes

## 1 - Application of internal policies – complaints management

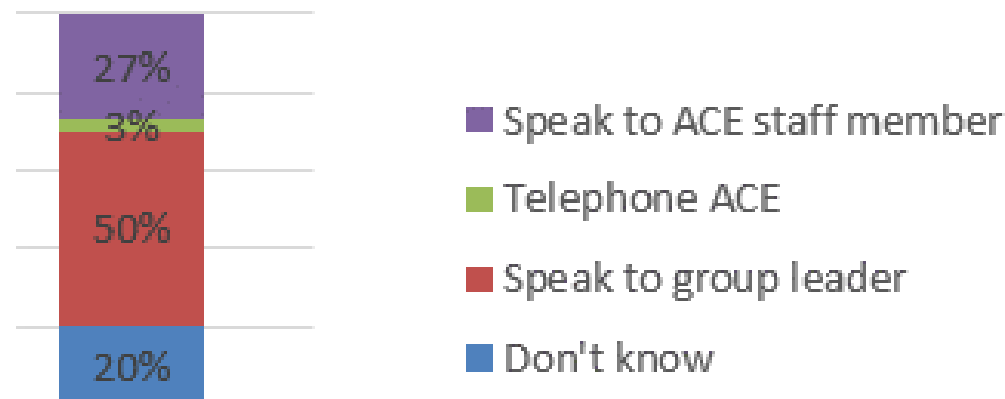
**ace.**  
anh chi em

- Institution de microfinance au nord du Vietnam
- Créée en 2007
- 4624 bénéficiaires
- 40 salariés



### Enquête de satisfaction auprès des bénéficiaires, 2019

What partners would do if they had a complaint?





# 1 - Application des politiques internes – gestion des plaintes

## 1 - Application of internal policies – complaints management



Enquête de satisfaction auprès des équipes, 2020

*Team satisfaction survey, 2020*

In case you need to voice a complaint, would you feel at ease to discuss about it ?

1. No – 5%

2. Yes - 95%

To what extent do you agree with the following statement : « If I have a complaint to make, I know to whom I should revert to within ACE to discuss about it » ? Please answer according to a scale from 1-I strongly disagree to 5-I strongly agree?

1. **Totally disagree - 14%**

[...]

What do you think about the complaint mechanism in place since 2020 ?

1. **I haven't heard of it – 3%**

2. It is not satisfactory – I don't know much about it

3. Medium

4. It is good

5. It is very good

## 2 – Accès aux services et utilisation

2 – Access and use of services

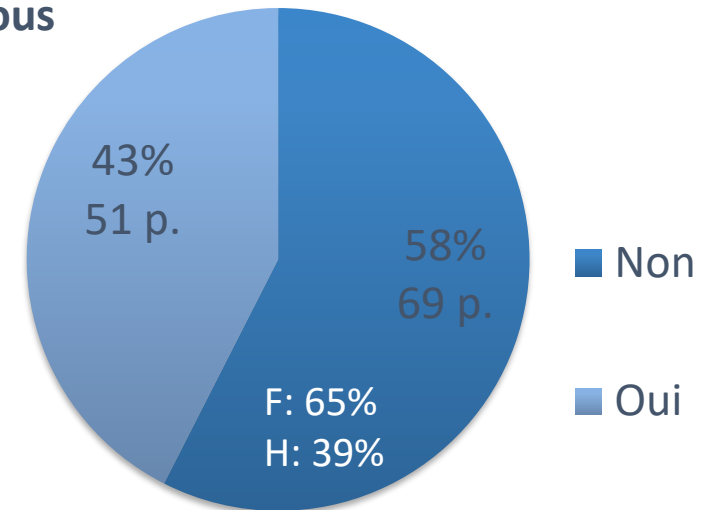
English next slide



- Programme d'accompagnement à l'insertion pro et création de TPE au Togo
- Créée en 2017
- 128 bénéficiaires
- 16 salarié.es

### Enquête de satisfaction auprès des bénéficiaires, 2020

Avant Miawodo aviez-vous suivi des formations?



#### Accès aux services:

- **Effet d'inclusion** : Moindre expérience préalable de formations en techniques et recherche d'emploi ou gestion de TPE pour les femmes (35%) que pour les hommes (61%).
- Les **freins à la participation** semblent plus importants pour les participantes : 27% ont déclaré que se rendre au bureau de Miawodo est une contrainte contre 14% pour les hommes. Raisons spécifiques aux femmes : distance et coût de déplacement.

## 2 – Accès aux services et utilisation

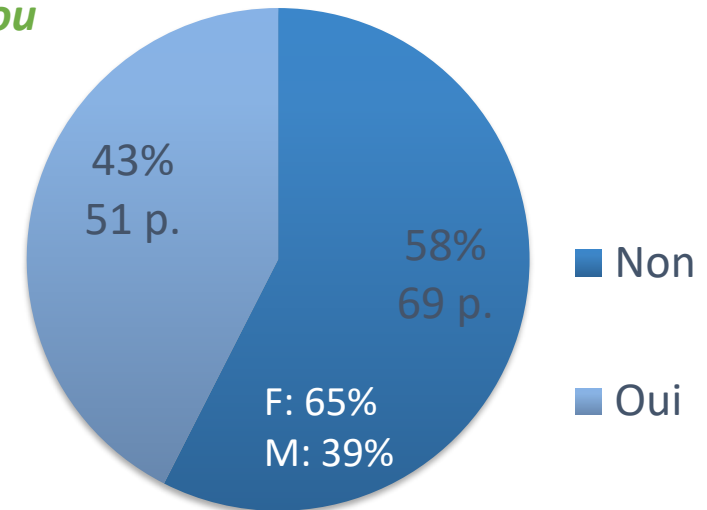
### 2 – Access and use of services



- Support program for job integration and SME creation in Togo
- Created in 2017
- 128 beneficiaries
- 16 employees

#### Beneficiaries satisfaction survey, 2020

*Before Miawodo, had you taken any training?*



#### Access to services:

- **Effect of inclusion:** women (35%) has less prior experience of training in job research or SME management, than men (61%).
- The **obstacles to participation** seem more important for female participants: 27% declared that going to the Miawodo office is a constraint compared to 14% for men. Women specific reasons: distance and cost of travel.

## 2 – Accès aux services et utilisation

### 2 – Access and use of services



Enquête de satisfaction auprès des bénéficiaires, 2020

*Beneficiaries satisfaction survey, 2020*

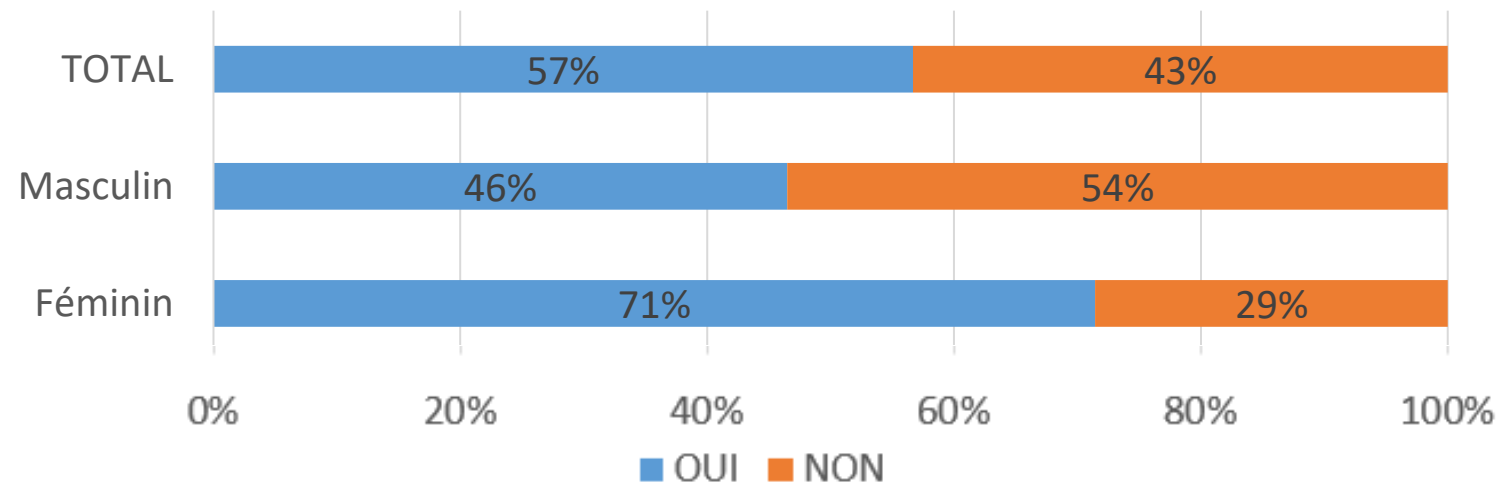
#### Effets perçus :

Progrès particulièrement forts des femmes dans la concrétisation de leurs projets

#### Perception of effects:

Particularly strong progress of women in the realization of their projects

L'accompagnement vous a-t-il permis d'avancer de manière concrète sur votre entreprise / projet d'emploi ?



*Has the support allowed you to make concrete progress on your business/employment project?*



## 2 – Accès aux services et utilisation

2 – Access and use of services

English next slide



### Enquête de satisfaction auprès des bénéficiaires, 2020

#### Sentiment avant vs après Miawodo - femmes - hommes

Effets perçus :

Retombées

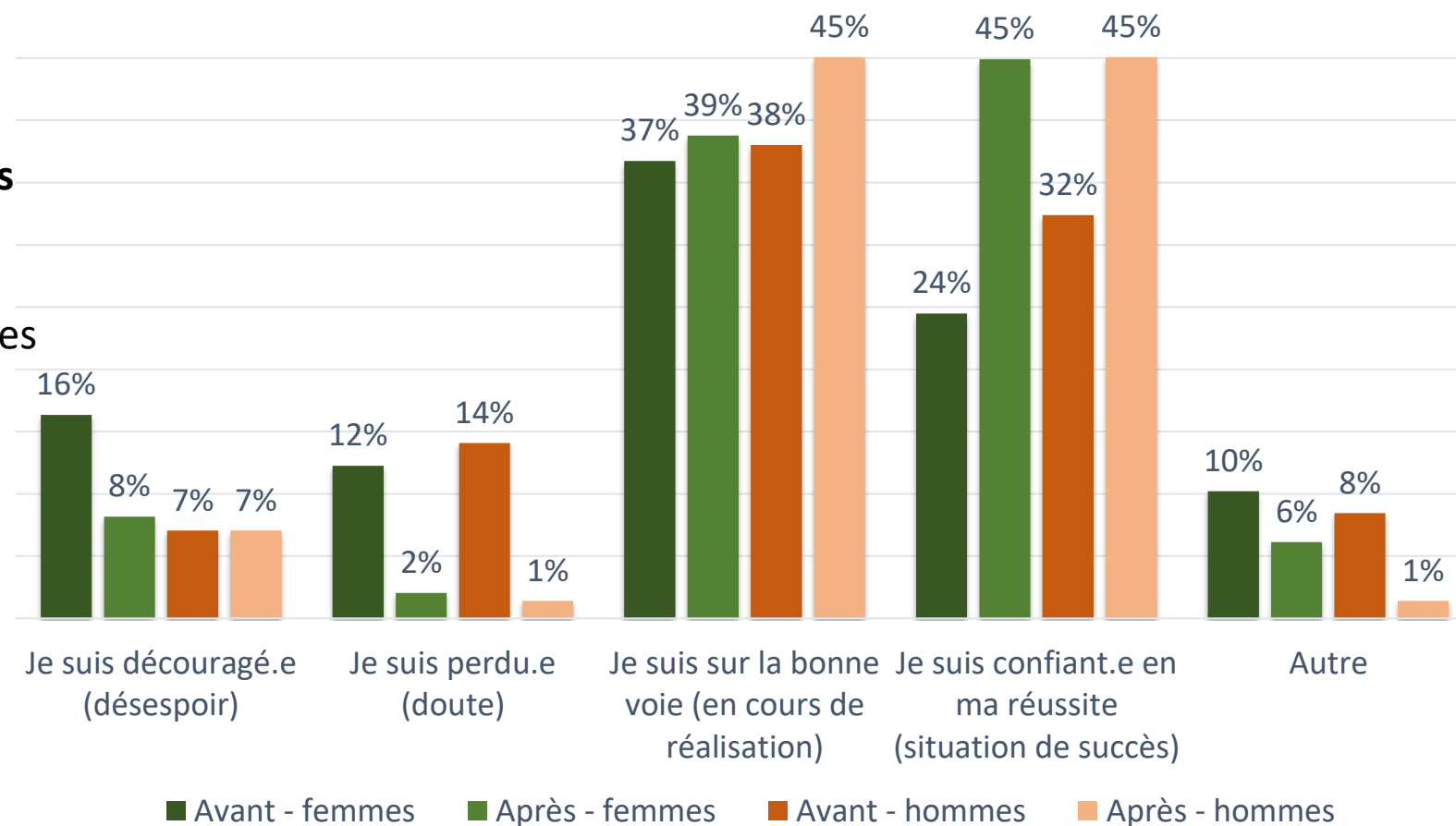
particulièrement positives

sur l'état d'esprit des

femmes bénéficiaires. La

perception de leurs chances

de réussite s'est accrue.



## 2 – Accès aux services et utilisation

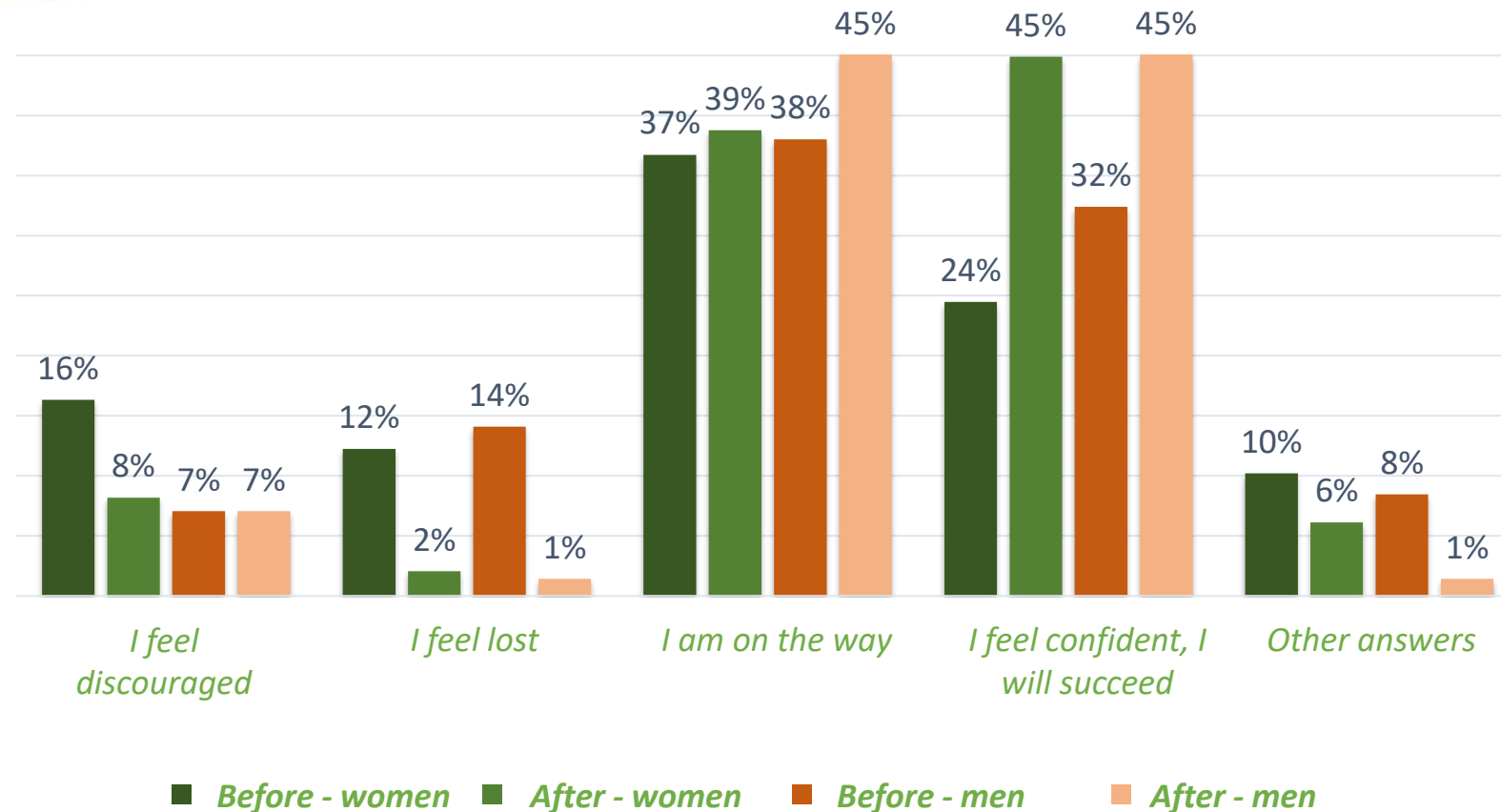
### 2 – Access and use of services



Beneficiaries satisfaction survey, 2020

Feeling before & after Miawodo - women - men

*Perception of effects:  
Particularly positive  
impact on female  
beneficiaries' state of  
mind of. Women feel  
that their chances of  
success has  
increased.*



## 2 – Accès aux services et utilisation

### 2 – Access and use of services



**Munafa**  
Social microfinance

- Institution de microfinance au Sierra Leone
- Créée en 2019
- 7083 bénéficiaires
- 40 salarié.es
- *MFI in Sierra Leone*
- *Created 2019*
- *7083 beneficiaries*
- *40 employees*

### Bilan social, 2020

### Social report, 2020

Sample size	Indicator	FEMALE	MALE
F= 2565 M= 241	% accessing finance before Munafa	24%	6%
F= 213 M= 25	% Change in the income from the activity (Cycles 1 - 3)	+ 60%	+ 31%
F= 453 M= 37	Change in number of assets owned (Cycles 1-3)	0	+ 0.1

Mission: “To **enable self-reliance and improve the standards of living** of vulnerable and **underserved** groups through the provision of adapted financial and social services”

# 3 – Réduction des inégalités structurelles

## 3 – Reduction of structural inequalities



- Accès à l'énergie au Cambodge – *Energy access*
- Créée en 2019
- 786 bénéficiaires
- 14 salarié.es

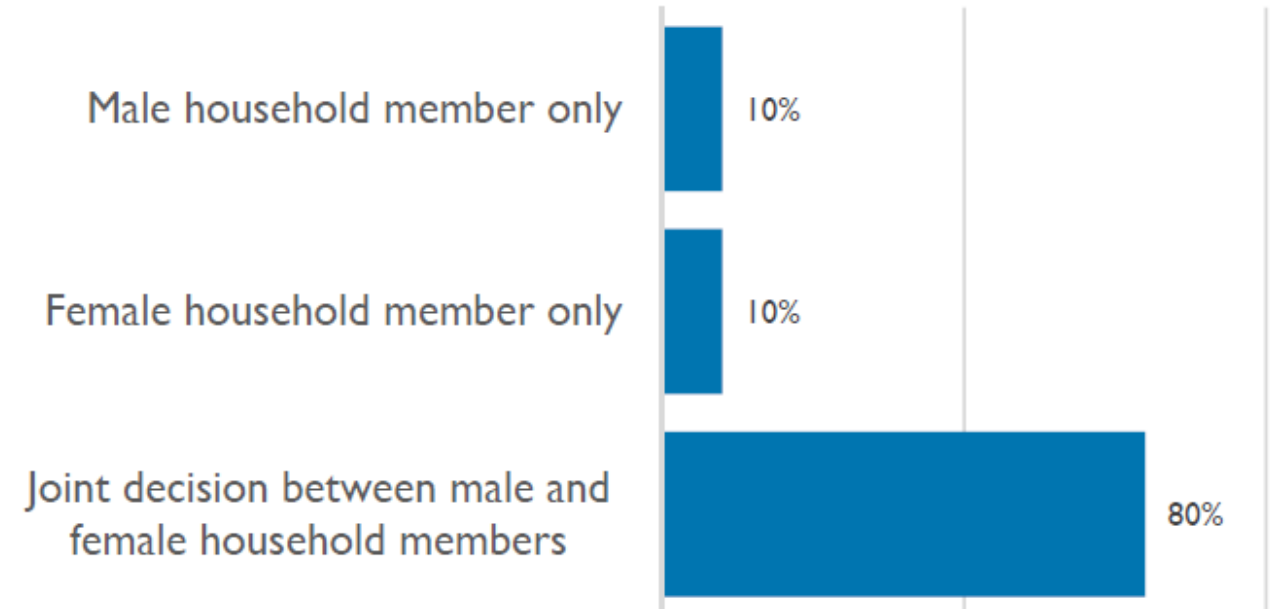
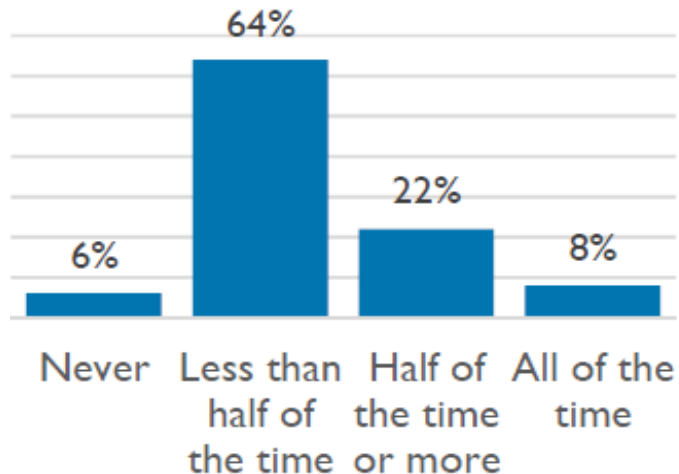
Enquêtes auprès des client.es ayant acheté des incubateurs à œufs, 2021

*Surveys of customers who have purchased egg incubators, 2021*



### Decision to buy the incubator?

#### Use by female HH members





# 3 – Réduction des inégalités structurelles

## 3 – Reduction of structural inequalities



- Institution de microfinance au sud du Sénégal - *MFI*
- Créée en 2016
- 15 100 bénéficiaires
- 72 salarié.es

### Enquêtes auprès des client.es, 2021

En raison de vos dernières règles, y-a-t-il eu des activités sociales ou des jours d'école ou de travail auxquels vous n'avez pas assisté?

#### *Client surveys, 2021*

*Because of your last period, were there any social activities or days at school or work that you missed?*

Total number of answers: 322 (44.0%)

Choice code	Label	Answers
none	Aucune	109 (33.9%)
1	Ecole	55 (17.1%)
2	Travail payé	64 (19.9%)
3	Fonctions sociales (par exemple, mariage, fête, etc.)	4 (1.2%)
4	Cuisiner	10 (3.1%)
5	Manger avec les autres	4 (1.2%)
6	Se baigner dans la place habituelle	16 (5.0%)
7	Séances de prière à domicile	134 (41.6%)
8	Événements religieux dans un lieu de culte extérieur	4 (1.2%)
9	Séances ou événements de pratique sportive	0 (0.0%)
10	Utiliser les toilettes ordinaires	7 (2.2%)

# 3 – Réduction des inégalités structurelles

3 – Reduction of structural inequalities

English next slide



- Institution de microfinance au Burkina Faso
- Créée en 2015
- 32 800 bénéficiaires
- 106 salarié.es

## Enquête de satisfaction client.es, 2020

Un homme a le droit de battre, gifler, donner des coups de pied ou faire quelque chose d'autre pour agresser physiquement sa femme/conjointe si:	Taux de justification	Femmes n=340	Hommes n=115
a) elle brûle la nourriture	1,1%	1,5%	0,0%
b) elle tiraille avec lui/se dispute avec lui	0,9%	1,2%	0,0%
c) elle sort sans lui dire	6,4%	7,1%	4,3%
d) elle ne prend pas bien soin des enfants	9,0%	10,3%	5,2%
e) elle refuse d'avoir des rapports sexuels avec lui	6,2%	6,5%	5,2%

Parmi les personnes interrogées, les **femmes semblent justifier la violence domestique dans une plus grande mesure que les hommes.**

**Selon les raisons proposées, jusqu'à 10% des bénéficiaires considèrent qu'un mari a raison de battre sa femme.**

Au **Burkina Faso**, selon l'étude SIGI (Social Institutions & Gender Index) publiée en 2018 par l'INSD et l'OCDE, une part bien plus importante de **la population (34 %)** déclare qu'un homme peut battre sa femme dans certains cas, tels que ceux listés ci-dessus.

## 3 – Réduction des inégalités structurelles

### 3 – Reduction of structural inequalities



- MFI in Burkina Faso
- Created in 2015
- 32,800 beneficiaries
- 106 employees

### Client satisfaction survey, 2020

A man has the right to beat, slap, kick or do anything else to physically assault his wife/partner if:	Justification rate	Women n=340	Men n=115
a) she burns the food	1,1%	1,5%	0,0%
b) she argues with him	0,9%	1,2%	0,0%
c) she go out without telling him	6,4%	7,1%	4,3%
d) she does not take good care of the children	9,0%	10,3%	5,2%
e) she refuses to have sex with him	6,2%	6,5%	5,2%

Among those interviewed, **women seem to justify domestic violence to a greater extent than men.**

**Depending on the reason given, up to 10% of beneficiaries consider that it is right for a husband to beat his wife.**

In **Burkina Faso**, according to the SIGI (Social Institutions & Gender Index) study published in 2018 by INSD and OECD, a much larger share of the **population (34%)** declares that a man can beat his wife in certain cases, such as those listed above.

# 4 – Indicateurs consolidés

## 4 – Consolidated indicators

### Tableau de bord social – Microfinance Social microfinance dashboard

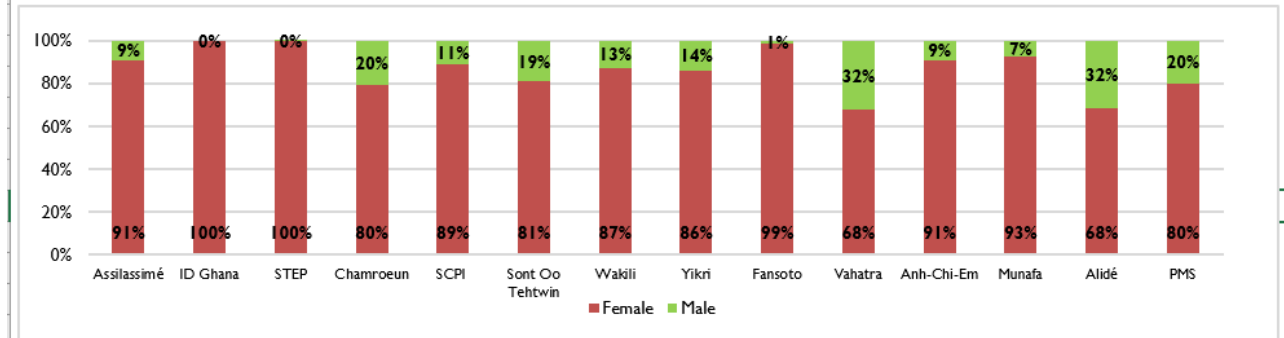


#### Gender-disaggregated indicators

##### Loans

##### Borrowers breakdown

	Weighted	Organisations
Female	83%	87%
Male	17%	13%



##### Average disbursed loan size

	Weighted	Organisations
Female	419 €	301 €
Male	631 €	424 €

